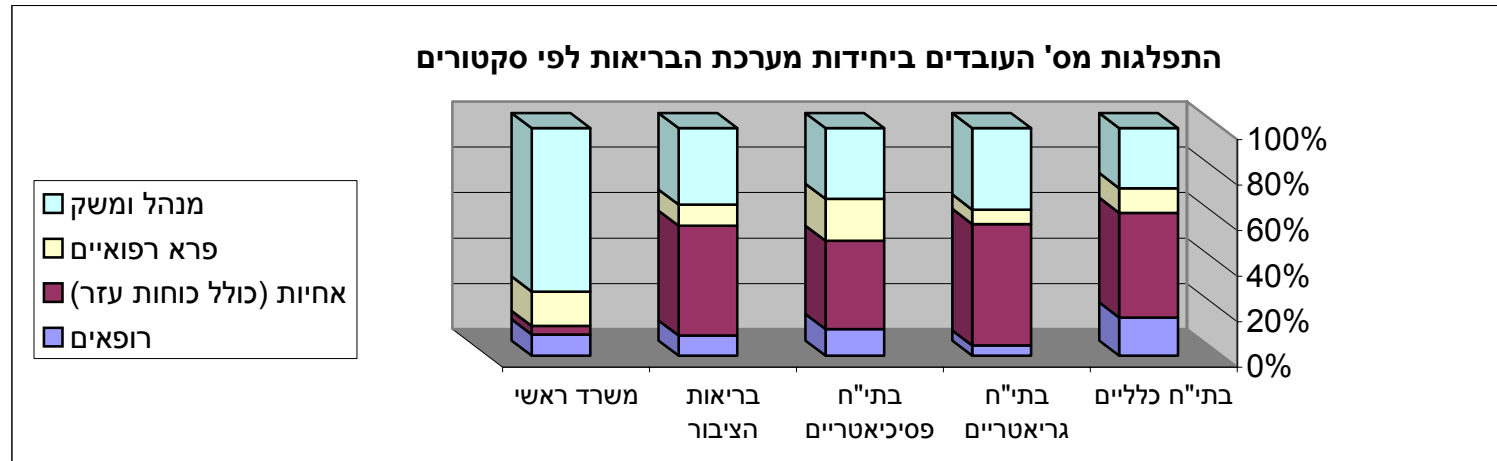


## התפלגות מספר העובדים ביחידות מערכת הבריאות לפי סקטורים

הנתונים נכונים ל 9/06



סקטור	רופאים	אחיות (כולל כוחות עזר)	פרא רפואיים	מנהל ומשק	סה"כ
בתי"ח כלליים	3021	8264	1946	4735	17966
בתי"ח גריאטריים	107	1274	150	855	2386
בתי"ח פסיכיאטריים	472	1570	744	1258	4044
בריאות הציבור	197	1070	207	746	2220
משרד ראשי	81	32	131	621	865
סה"כ	3878	12210	3178	8215	27481